



**AZ ELŐTERJESZTÉS SORSZÁMA: 221.**

**MELLÉKLET: 2 db**

**TÁRGY: A DM-Drogerie Markt Kereskedelmi és Szolgáltató Korlátolt Felelősségű Társaság  
áruszállítási nehézségeivel kapcsolatos kérelem**

**ELŐTERJESZTÉS**

**SZEKSZÁRD MEGYEI JOGÚ VÁROS ÖNKORMÁNYZATA KÖZGYŰLÉSE**

**GAZDASÁGI ÉS VÁROSFEJLESZTÉSI BIZOTTSÁGÁNAK**

**2023. 10. 25-i RENDES ÜLÉSÉRE**

**ELŐTERJESZTŐ:**

**Magyar Károly igazgatóságvezető**

**AZ ELŐTERJESZTÉST KÉSZÍTETTE:**

**Herner László ügyi referens  
dr. Varga András osztályvezető**

**ELŐADÓ:**

**Magyar Károly igazgatóságvezető**

**KEZELÉSI MEGJEGYZÉS:**

**VÉLEMÉNYEZÉSRE MEGKAPTA:**

**EGYÉB SZERVEZET:**

**TÖRVÉNYESSÉGI VÉLEMÉNYEZÉSRE BEMUTATVA:**

**dr. Holczer Mónika  
igazgatóság vezető**

*Terjedelem: 1+2 oldal*

## **Tisztelt Bizottság!**

A DM-Drogerie Markt Kereskedelmi és Szolgáltató Korlátolt Felelősségű Társaság áruszállítási nehézségeivel kapcsolatban kérelmet nyújtott be Szekszárd Megyei Jogú Város Önkormányzata felé.

A Társaság szerint a piac átépítése miatt jelentősen megnehezedett a szekszárdi piactéren működő üzletükhöz történő áruszállítás. A tehergépkocsi, annak ellenére, hogy emelő hátfalas, nem tud rátolatni a járda szintre, így csak az úttesten megállva, körbe mozgatva az árut (békázva) lehetséges a több raklapnyi szállítmányt betárolni, ezért az üzlet rendeltetés szerű használata és árukészlettel történő ellátása folyamatos problémát okoz.

A kérelmező megoldási javaslatot mellékel, amely röviden a következő: Az üzlet raktár ajtajával szemben lévő zöld szigetből kb. 80 cm-es sávot terveznének a parkolóval párhuzamosan térkő burkolattal ellátni. Ezzel a burkolatmagasság (a kiemelt útszegély magasságát követve) egy magasságba kerülne a raktár ajtóval és az előtte lévő járdával. Erre továbbra sem tudna rátolatni a tehergépkocsi, de annak a végéhez oda állva, arra a szintre leengedve az emelő hátfalat már akadálymentesen, egyenes és rövid úton lehetséges lenne behúzni békával a raklapokat (*helyszínrajz, műszaki leírás mellékelve*).

Igazgatóságunk a javaslatot forgalmi és műszaki szempontból is megvizsgálta. A terv szerint a forgalmi rend nem változik meg, a jelenleg is áruakódásra kijelölt helyen történik majd az üzlet kiszolgálása, továbbá a parkolási rendet sem érinti hátrányosan a tervezett átalakítás. A kialakítandó burkolat rétegrendje az árumozgatáshoz szükséges teherbírást tekintve megfelelő, a vízelvezetés a tervezett 2-3%-os lejtéssel megoldott. Az átalakítás egyedüli hátránya, hogy egy kb. 4 m<sup>2</sup>-es zöldfelületi rész kerül leburkolásra, ahol az ott élő díszbokr egy részének eltávolítása szükséges.

Kérem a T. Bizottságot az előterjesztés megtárgyalására és a határozati javaslat elfogadására.

**Szekszárd, 2023. október 18.**

**Magyar Károly**  
**igazgatóságvezető**

## Határozati javaslat

**Szekszárd Megyei Jogú Város Önkormányzat Közgyűlése  
Gazdasági és Városfejlesztési Bizottságának .../2023. (...) határozata  
a DM-Drogerie Markt Kereskedelmi és Szolgáltató Korlátolt Felelősségű Társaság  
áruszállítási nehézségeivel kapcsolatos kérelem ügyében**

Szekszárd Megyei Jogú Város Önkormányzata Közgyűlésének Gazdasági és Városfejlesztési Bizottsága

- a) egyetért a DM-Drogerie Markt Kereskedelmi és Szolgáltató Korlátolt Felelősségű Társaság áruszállítási nehézségeinek megoldására benyújtott javaslattal, és javasolja polgármesteri hatáskörben eljáró alpolgármesternek a kivitelezéshez szükséges közútkezelői nyilatkozat kiadását;

**Határidő: 2023. október 31.**

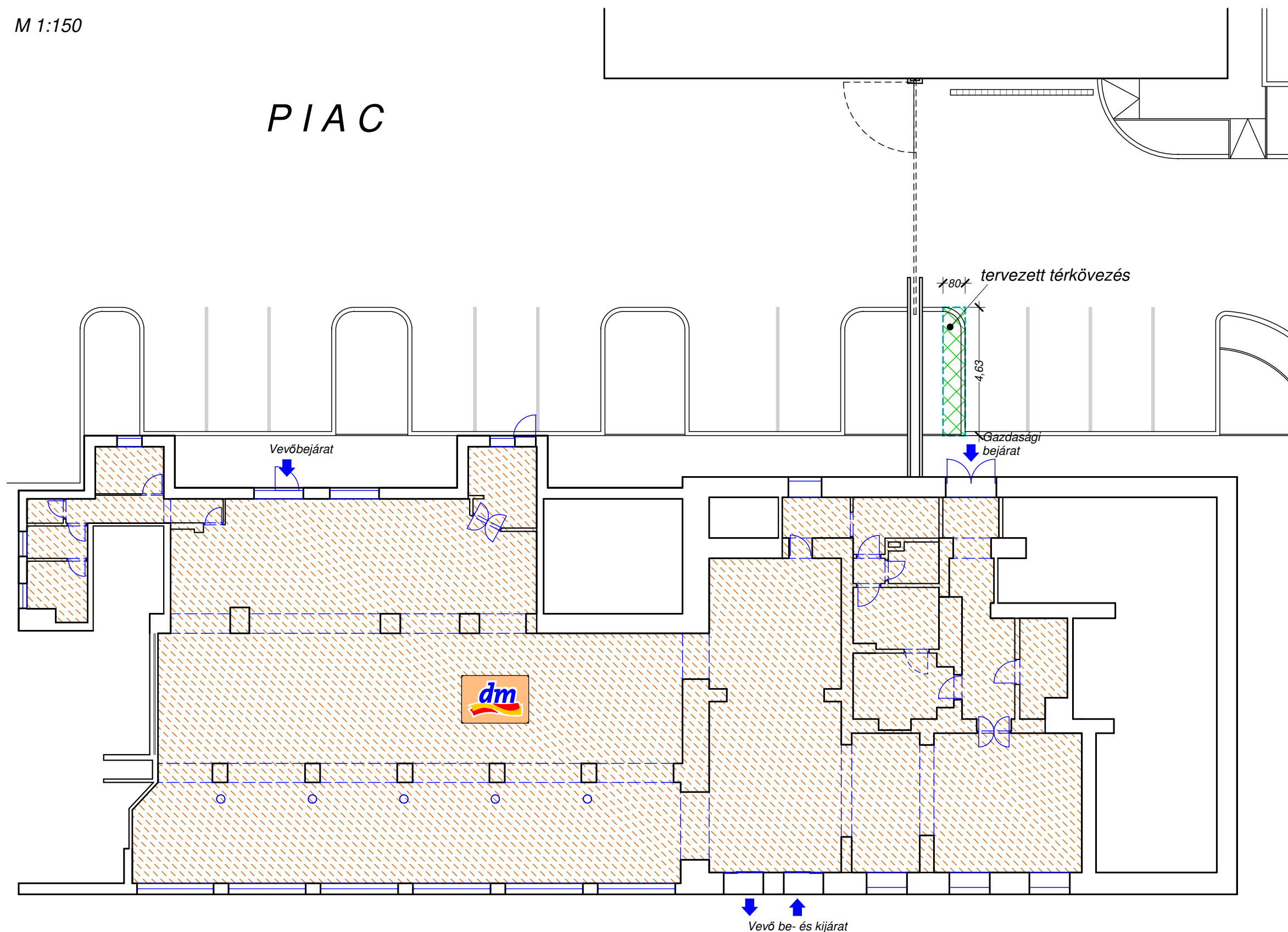
**Felelős: Magyar Károly igazgatóságvezető**

- a) a DM-Drogerie Markt Kereskedelmi és Szolgáltató Korlátolt Felelősségű Társaság áruszállítási nehézségeinek megoldására benyújtott javaslatot nem támogatja, és nem javasolja polgármesteri hatáskörben eljáró alpolgármesternek a kivitelezéshez szükséges közútkezelői nyilatkozat kiadását;

**Határidő: határozathozatal napja**

**Felelős: Bomba Gábor elnök**

# PIAC



**MetaForma Mérnöki Kft.**

2030 Érd, Fügefa utca 95. Tel.: 06-(30)-9607-625

Cím:  
SZEKSZÁRD,  
SZÉCHENYI U. 21.  
dm Üzlet

**HELYSZÍNRAJZ**

Lépték: M 1:150  
Dátum: 2023. szeptember hó

Rajzsám:  
**E-1**

Megrendelő:  
dm Kft.  
Törökbálint  
Depó Pf.: 4.

Tervezők:  
Begyik István  
Eng. szám: É-3/13 0790

# Műszaki leírás

Közterületbontási engedélyhez

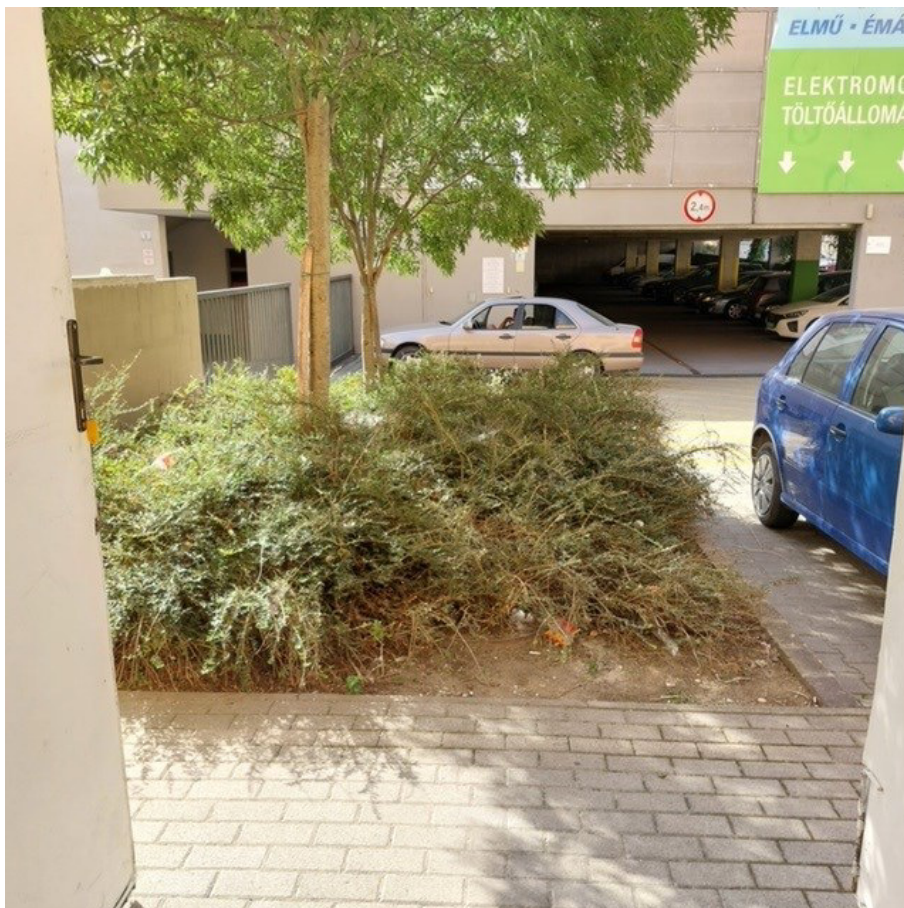
Szekszárd, Széchenyi u. 21. épület piac felőli területéhez

---

## Előzmények

dm Kft. országos hálózatának egyik üzlete Szekszárdon, a Széchenyi u. 21. szám alatt üzemel. A dm épületének hátsó gazdasági bejárata a piac felőli oldalon helyezkedik el, ahonnan emelő hátfalas teherautóról árumozgató békával húzzák be a raklapon lévő árut az áruátvevőbe.

A piac átépítését követően az áru beszállítása a gazdasági bejáratig csak nagyon körülményesen, plusz métereken körbe húzva lehetséges.



gazdasági bejárat előtti zöldsziget





Zöldsziget, mögötte a gazdasági bejárat

### **Tervezett állapot**

Ahhoz, hogy az áru bejuttatása a gazdasági bejárathoz a hátsó parkoló felől ismét működőképes legyen, minimális változtatás elegendő lenne. A piac felőli parkolósziget a gazdasági bejárat előtt zöldfelülettel zárul, ahol alacsony növésű bokrok, talajtakaró növények és 2 díszfa található. A szélső parkoló melletti 80 cm szélességű sávban a gazdasági bejárat előtti járdaszinttel azonos szintmagasságban térburkolattal ellátott járdacsíkot hoznánk létre, ide emelve le az árut, a raklapokat szintváltás nélkül tudnánk cca. 6 m-es úthosszon behúzni az áruátvevőbe. A 80 cm szélesség meghatározásakor a legminimálisabb mértékben próbáltuk meghatározni a zöldfelület területének csökkentését. A tervezett módosítás néhány bokor kiemelését igényli, a díszfákat nem érinti.

### **Kivitelezés**

A parkolószigetet lezáró szegélykő megmarad. A mellette lévő növények kiemelése után a talaj kitermelése történik 45 cm mélységig.

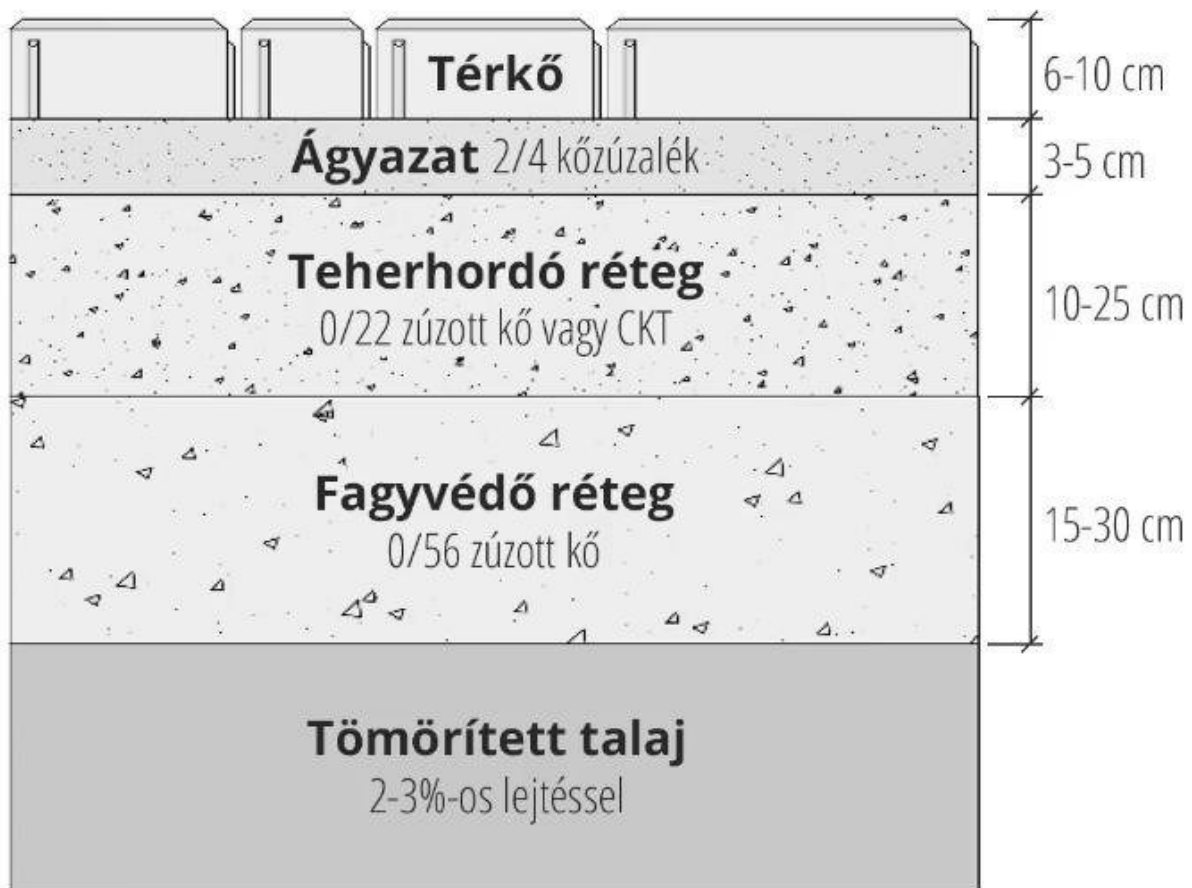
Az általajt lapvibrátorral tömörítjük.

A tömör általajon 20 cm vastagságban fagyvédő réteggént kavicsréteg kerül, melyet lapvibrátorral szintén tömörítünk.

A raklapok súlya miatt teherhordó réteggént alacsony cementtartalmú CKT beton készül 15 cm vastagságban. A betonozás síkja a meglévő betonszegéllyel párhuzamos, azonos lejtést biztosítva a járdafelületünknek.

Az elkészült betonfelületre a zöldsziget felől járdaszegélykővel kialakítjuk a 80 cm széles járdamezőt.

A járdamezőt 6 cm vastagságú (meglévő járdával azonos) szürke téglalap alakú térkővel burkoljuk, 3-4 cm vastag kőzúzalék ágyzatba rakva, a térkő hézagokat térkőhomokkal kitöltve.



Teherhordó térkőburkolat keresztmetszete

## **Munkavédelem**

A kivitelezési munkát csak munkavédelmi oktatásban részt vett munkás végezheti el, a megfelelő munkavédelmi eszközök használatával.

Érd, 2023.09.27.



Metaforma Mérnöki Kft.

Begyik István okl. építőmérnök

É13-0790, T13-7267