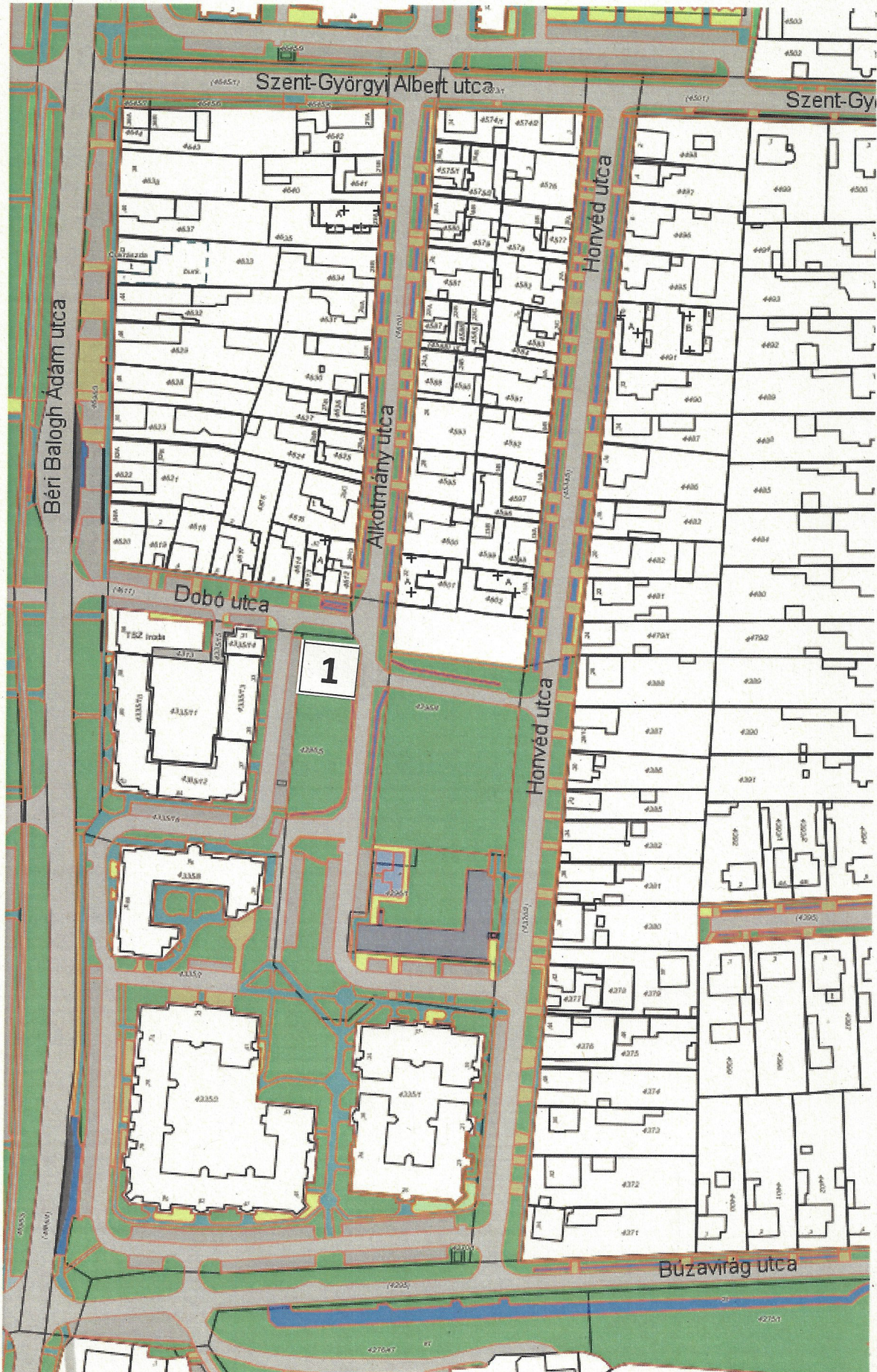


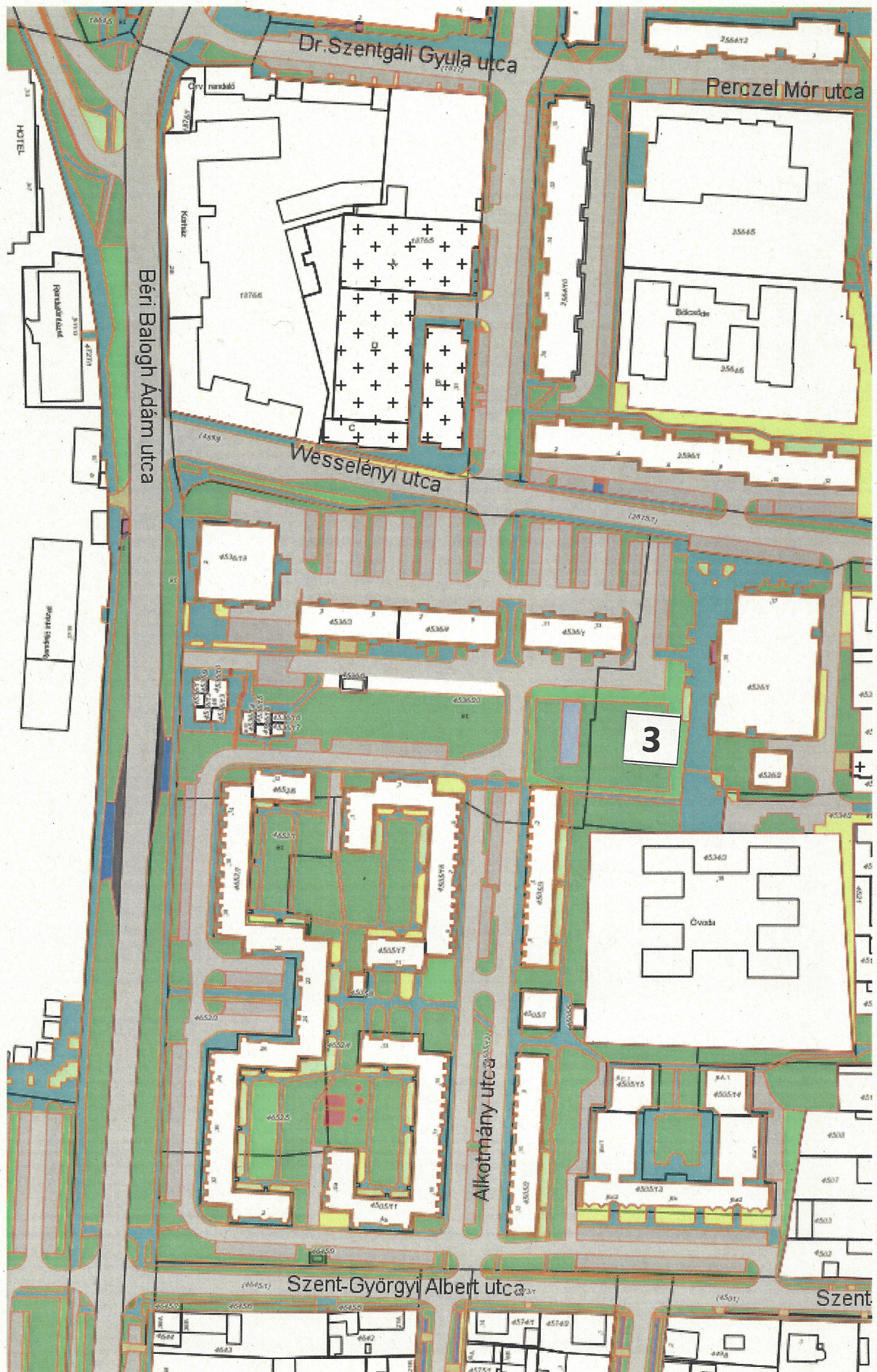
1.terület: Az Alkotmány utca déli végének folytatásában lévő, a Dobó utca felőli megközelíthető zöldterületi sáv

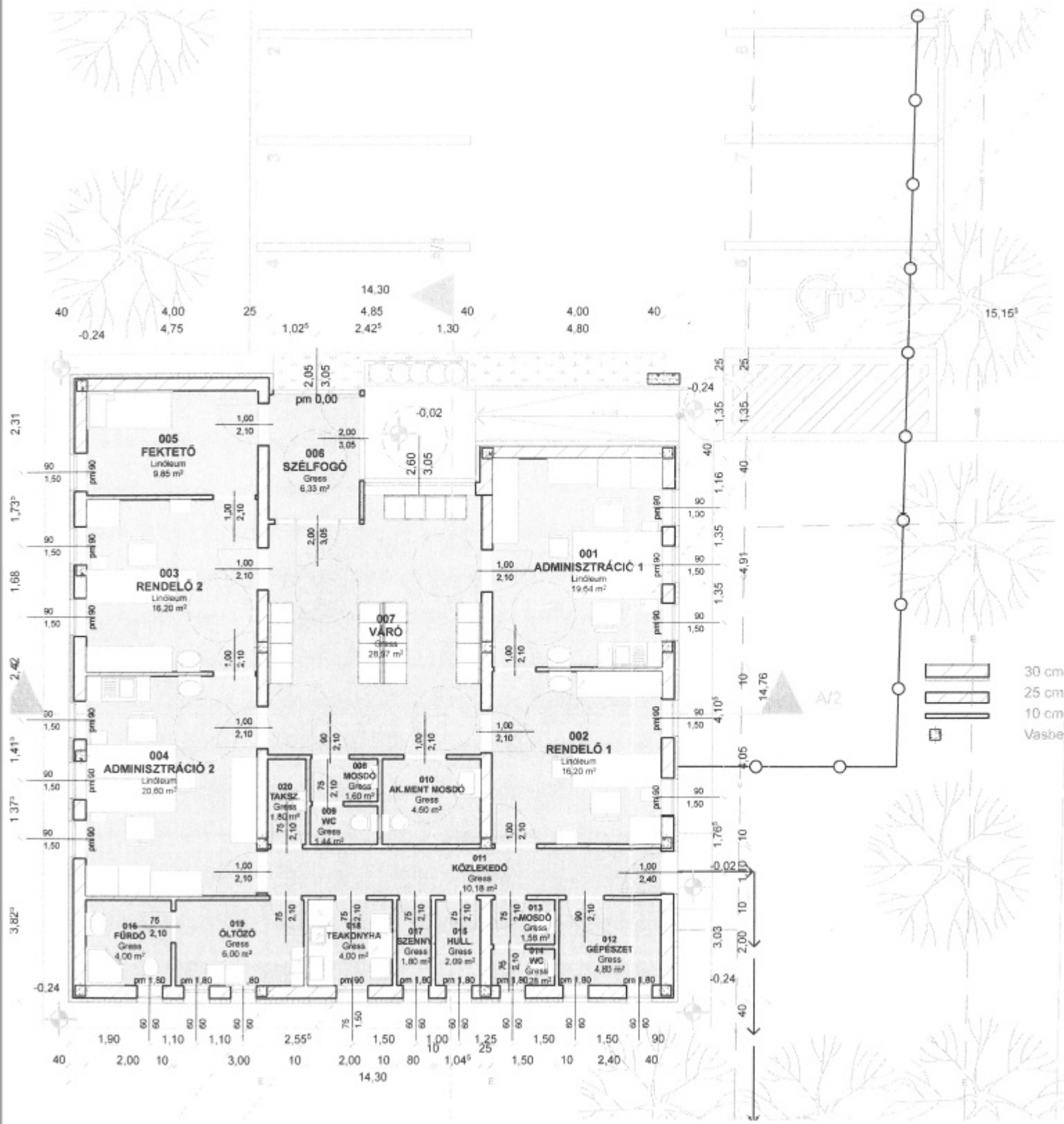


2.terület: Az Alkotmány utca déli végének folytatása és a Honvéd utca közötti zöldterület



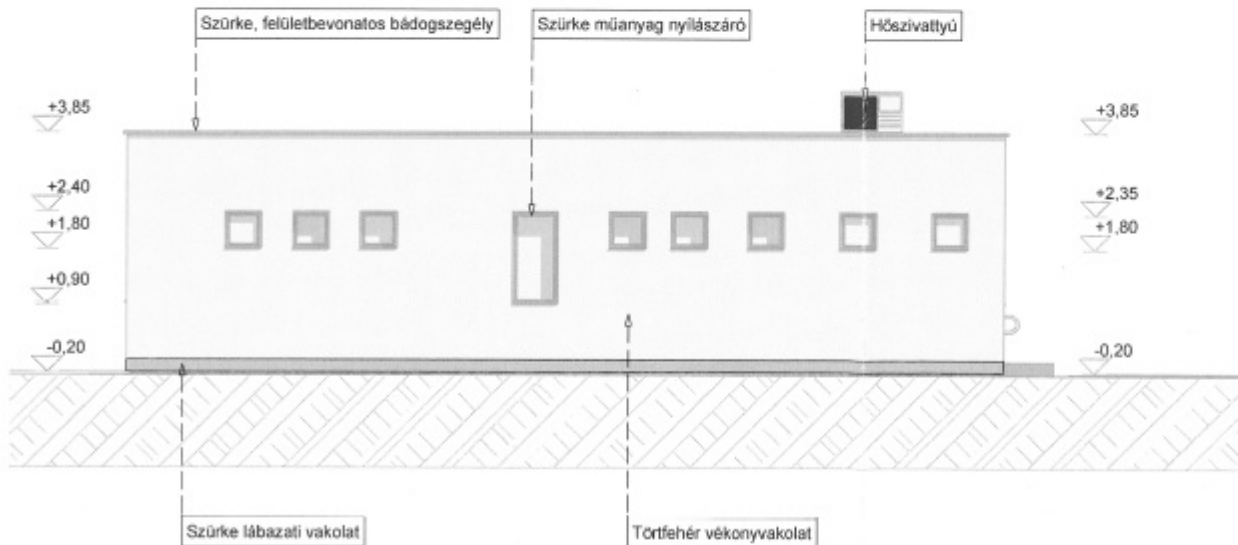
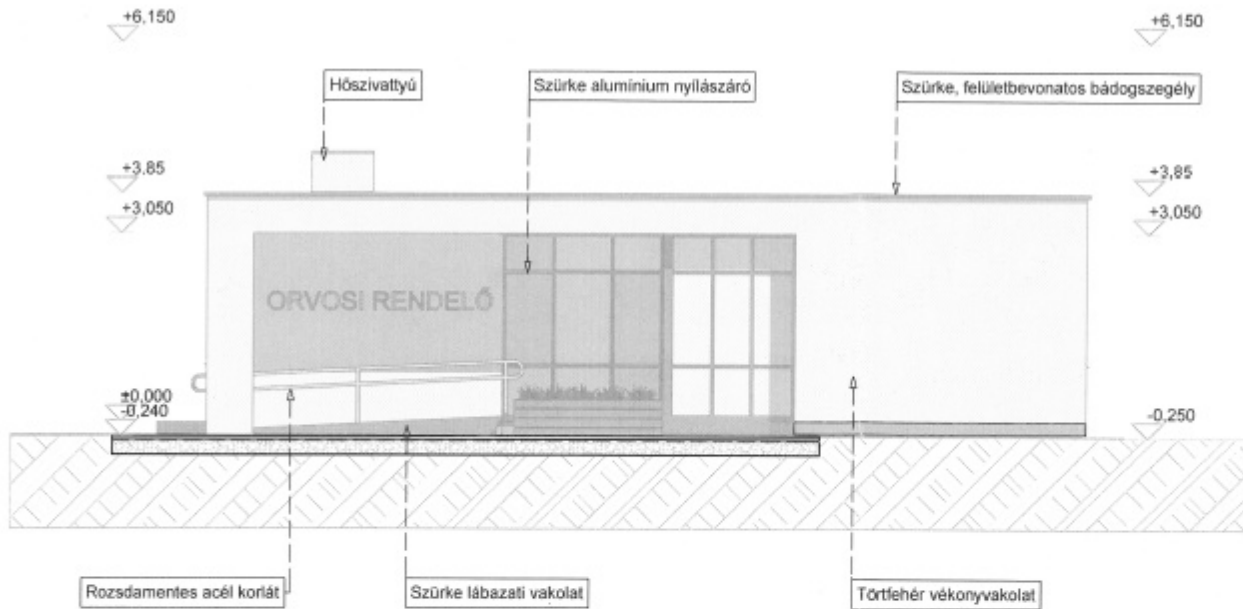
3. terület: Az Alkotmány utca déli végének folytatása és a Honvéd utca közötti zöldterület





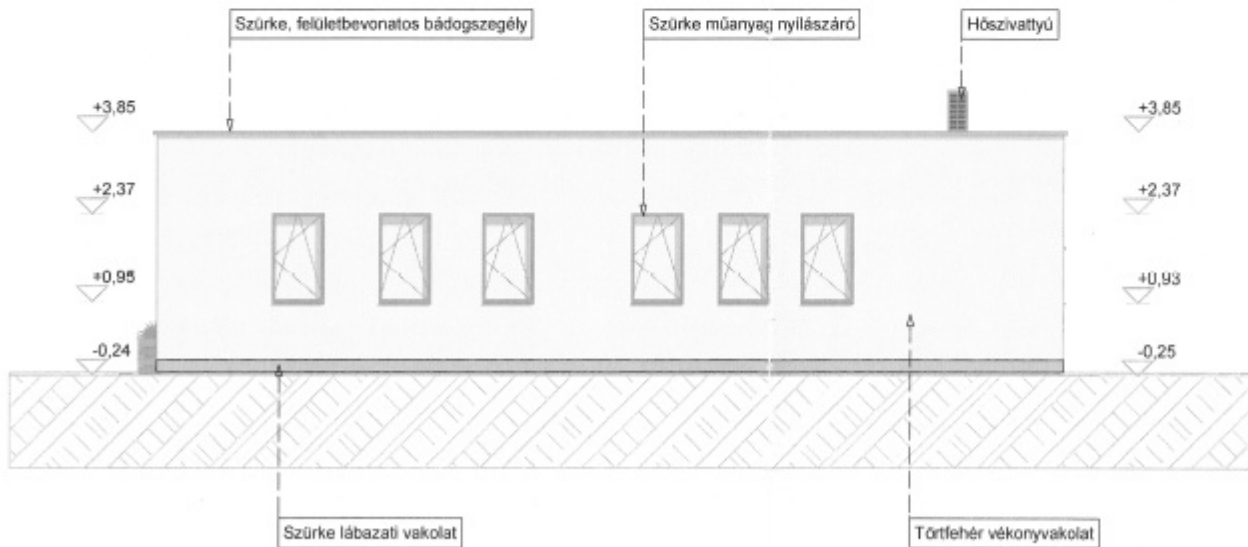
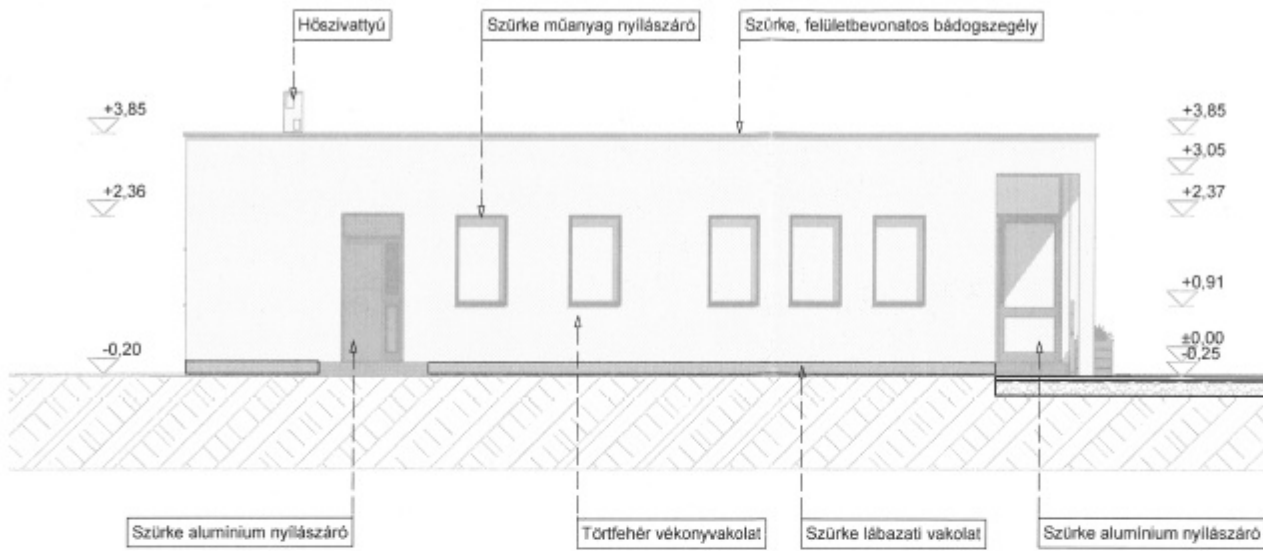
30 cm vázkerámia+10 cm hőszigetelés
 25 cm vázkerámia falazat
 10 cm Vázkerámia válaszfal
 Vasbeton szerkezet

ÉSZAKI HOMLOKZAT M=1:100



DÉLI HOMLOKZAT M=1:100

KELETI HOMLOKZAT M=1:100



NYUGATI HOMLOKZAT M=1:100